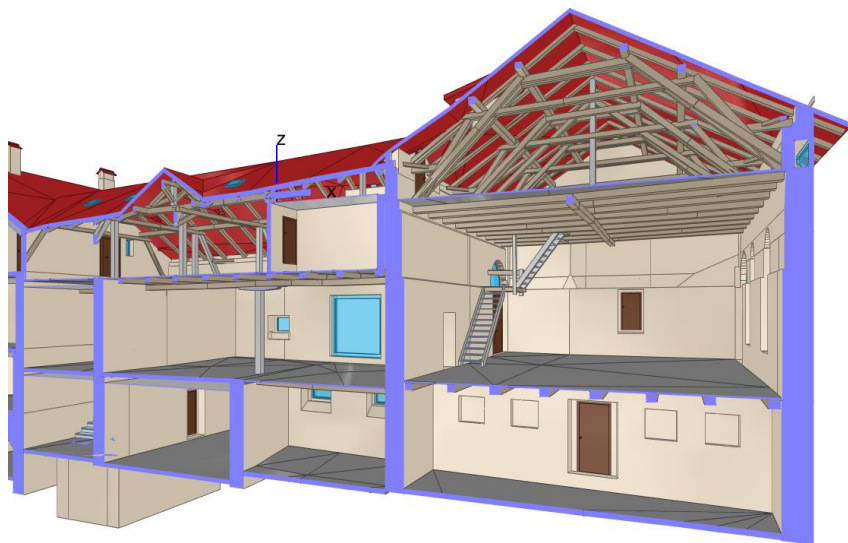


Rilievo architettonico - Stufels

CAD e BIM



📍 Fürstenaubruck
🕒 2020
👤 Renzo Cadruvi

Attività

Misurazione ingegneristica, Building Information Modeling (BIM)

I tre edifici storici di Stufels (Fürstenaubruck GR), costruiti uno dentro l'altro, hanno strutture complesse e disposte su livelli diversi. Un eventuale rinnovo, senza documentazione di base affidabile, sarebbe molto dispendioso. Piani accurati e dettagliati permettono di ottimizzare questo processo. L'aggiunta di un modello 3D crea il punto di partenza perfetto anche per la ristrutturazione più elaborata. La resa dei risultati e la visualizzazione dei nuovi elementi possono essere forniti rapidamente.

I nostri servizi:

- ◆ Rilievo con LASER 3D
- ◆ Modellazione 3D (BIM)
- ◆ planimetrie
- ◆ sezioni